

**LIVARNO LUX**

www.livarno-service.com

**LED STRIP LIGHT**

GB IE  
**LED STRIP LIGHT**  
 Assembly and safety advice

FI  
**LED-VALAISIN**  
 Asennus- ja turvaohjeet

SE  
**LED-LAMPA**  
 Monterings- och säkerhetsanvisningar

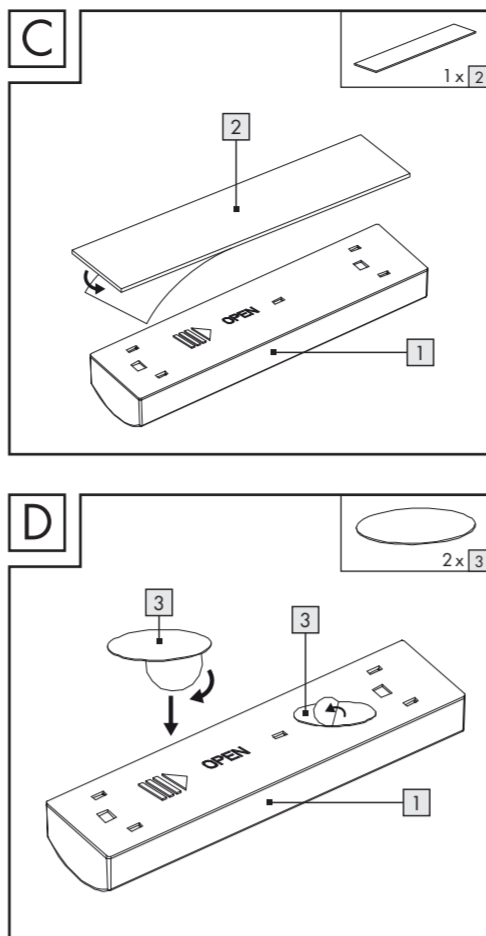
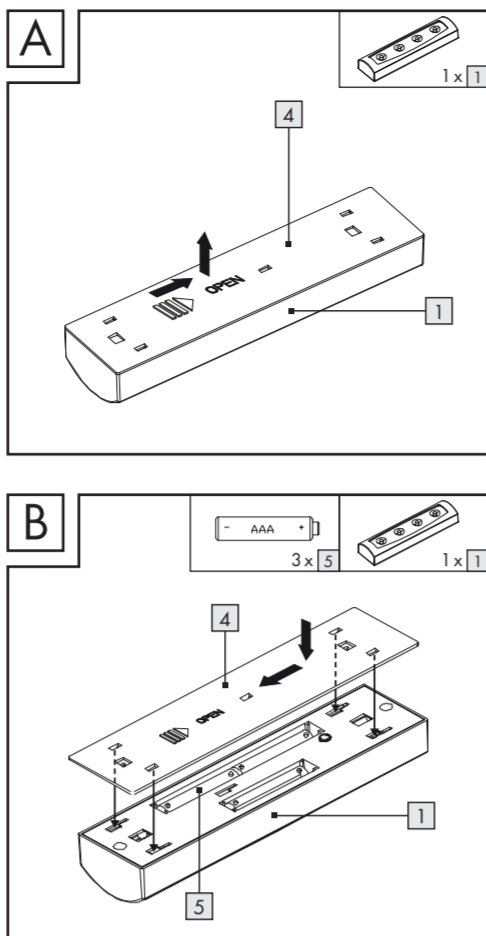
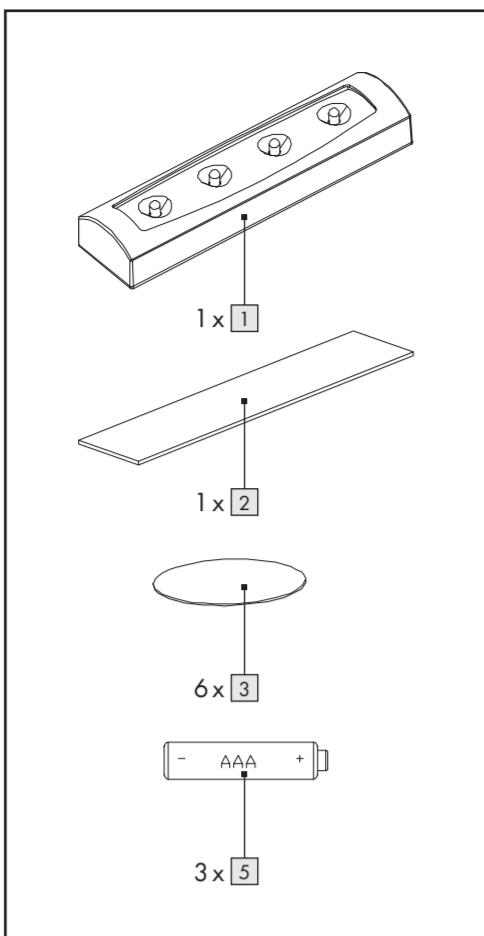
DK  
**LED-LAMPE**  
 Montage- og sikkerhedsanvisninger

FR BE  
**LAMPE À LEDS**  
 Instructions de montage et consignes de sécurité

NL BE  
**LED LAMP**  
 Montage- en veiligheidsinstructies

DE AT CH  
**LED-LEUCHTE**  
 Montage- und Sicherheitshinweise

GB FI SE  
 IAN 91899  
 DK BE



**LED STRIP LIGHT**

● **Intended use**

This product is only suitable for private use for illuminating dry indoor rooms. This product is not intended for commercial use.

● **Description of parts**

- 1 LED Light
- 2 Magnetic adhesive foil
- 3 Adhesive pad
- 4 Battery compartment lid
- 5 Battery

● **Technical specifications**

Type of battery: 3 x 1.5V <sup>===</sup> type AAA

● **Includes**

Immediately after unpacking please check the package contents for completeness and if all parts and the product are in good condition. Do not assemble the product if the package contents are incomplete.

- 1 LED Light
- 1 Magnetic adhesive foil
- 6 Adhesive pad
- 3 Batteries
- 1 Assembly instruction

**Safety advice**

**BEFORE USING THIS PRODUCT, PLEASE READ THE INSTRUCTIONS FOR USE! PLEASE KEEP THE INSTRUCTIONS FOR USE IN A SAFE PLACE!**

- This appliance can be used by children aged from 8 years and above and persons with reduced physical, sensory or mental capabilities or lack of experience and knowledge if they have been given supervision or instruction concerning use of the appliance in a safe way and understand the hazards involved. Children shall not play with the appliance. Cleaning and user maintenance shall not be made by children without supervision.
- **WARNING! RISK OF LIFE AND ACCIDENTS IN INFANTS AND CHILDREN!** Never leave children unattended with the packaging material. Risk of suffocation. Keep children away from the product.
- **WARNING! DANGER OF DEATH!** Children should not be allowed to handle batteries. Do not

leave batteries lying around. There is a danger that they may be swallowed by children or pets. If batteries are swallowed, seek medical advice immediately.

- **CAUTION!** This product is not a children's toy! Keep the product away from children. Children are not able to appreciate the dangers associated with electrical products.
- Do not use the product if you notice any signs of damage.
- **WARNING! DANGER OF FIRE!** The batteries must not be short-circuited. Otherwise this might lead to overheating, fire or bursting.
- **WARNING! DANGER OF EXPLOSION!** Never throw the batteries into a fire or water. Never recharge batteries which are non-rechargeable! Otherwise the batteries might explode.
- Lacking or damaged batteries may cause burns to the skin when touched; in such cases it is essential to wear appropriate protective gloves.
- Remove used batteries from the device. Very old or used batteries may leak. The chemical fluid can damage the product.
- Remove the batteries from the device if the light is not going to be used for a prolonged period.
- Always use batteries of the same type (see the section "Technical Data").
- Check the batteries regularly for signs of expiry.
- The LEDs have a long life. The LEDs are firmly installed in the light and cannot be replaced.

GB/IE

GB/IE

GB/IE

- Never expose the product to high temperatures or moisture, as otherwise the product may be damaged.
- Ensure that the light is not subjected to a mechanical load!
- Please contact a qualified electrician in the case of damage, repairs or other problems with the light.
- Do not mix old batteries with new ones for using.

● **Initial Use**

● **Inserting / Changing the Batteries**

- Push the battery compartment lid **4** in the direction of the arrow and remove it (see Fig. A).
- Insert batteries **5** into the battery compartment, ensuring the correct polarity (+ and -).
- Place the battery compartment lid **4** back in position and push it in the opposite direction shown by the arrow (see Fig. B).

● **Attaching the Light**

- Use the magnetic adhesive foil **2** if you would like to attach the light **1** to a magnetic surface.
- Pull the protective film off the magnetic adhesive foil **2** and adhere the strip to the rear of the light (see Fig. C).

- Or
  - Glue 2 adhesive pads **3** to the rear of the light **1** and attach it to a flat and dry surface (see Fig. D).

**Note:** Leave the light for 24 hours at the installation site and do not remove the adhesive pads **3** as otherwise they will lose their adhesive properties.

● **Switching On / Off**

- Press the centre of the transparent body to switch it on and off.

● **Cleaning and care**

- Under no circumstances should you use aggressive detergents or abrasives in order to avoid damaging the material.
- Use a dry, lint-free cloth to clean and take care of the product.
- Do not clean the light with water or other liquids.

● **Disposal**

- The packaging is made entirely of recyclable materials, which you may dispose of at local recycling facilities.

Contact your local refuse disposal authority for more details of how to dispose of your worn-out product.

- To help protect the environment, please dispose of the product properly when it has reached the end of its useful life and not in the household waste. Information on collection points and their opening hours can be obtained from your local authority.

Faulty or used batteries must be recycled in accordance with Directive 2006 / 66 / EC. Please return the batteries and/or the device to the available collection points.

● **Environmental damage through incorrect disposal of the batteries!**

Batteries may not be disposed of with the usual domestic waste. They may contain toxic heavy metals and are subject to hazardous waste treatment rules and regulations. The chemical symbols for heavy metals are as follows: Cd = cadmium, Hg = mercury, Pb = lead. That is why you should dispose of used batteries at a local collection point.

**EMC CE**

**LED-VALAISIN**

● **Käyttötarkoitus**

Tämä tuote soveltuu ainoastaan kuivien sisältöjen valaistukseen yksityiskäytössä. Tuote ei ole tarkoitettu ammattimaiseen käyttöön.

● **Osaluettelo**

- 1 LED-valaisin
- 2 Magneettinen liimafolio
- 3 Liimatynny
- 4 Paristotilan kansi
- 5 Paristo

● **Tekniset tiedot**

Paristotyyppi: 3 x 1,5V <sup>===</sup> tyyppi AAA

● **Toimituksen sisältö**

Tarkista heti avattuasi pakkaukset toimituksen täydellisyyss sekä tuotteen ja osien moitteeton kunto. Älä missään tapauksessa asenna tuotetta, jos toimitus ei ole täydellinen.

- 1 LED-valaisin
- 1 magneettinen liimafolio
- 6 liimatynnyä
- 3 paristoa
- 1 asennusohje

**Turvaohjeet**

**LUE KÄYTTÖOHJEET ENNEN ENSIMMÄISTÄ KÄYTTÖÄ! SÄILYTÄ KÄYTTÖOHJEET HUOLELLISESTI!**

- Laitetta voivat käyttää 8 vuotta täyttäneet lapset ja henkilöt, jotka ovat fyysisiltä tai psyykkisiltä kyvyiltään tai aisteiltaan rajoituneita tai joilla ei ole kokemusta tai tietoa laitteen käytöstä, jos he käyttävät laitetta valvonnan alaisina tai heitä on opastettu laitteen turvallisuassa käytössä ja he ovat tietoisia laitteeseen liittyvistä vaaroista. Lapset eivät saa leikkiä laitteella. Lapset eivät saa puhdistaa tai huoltaa laitetta ilman valvontaa.
- **VAROITUS! LAPSILLE HENGEN- JA ONNETTOMUUSVAARA!** Älä koskaan jätä lapsia pakkausmateriaalin kanssa ilman aikuisten valvontaa. On olemassa tukehtumisvaara. Pidä lapset pois tuotteen ulottuvilta.
- **VAROITUS! HENGENVAARA!** Paristot eivät kuulu lasten käsiin. Älä jätä paristoja levällään. On olemassa vaara, että lapset tai lemmikkielä-

- met nielevät ne. Käänny tässä tapauksessa heti lääkärin puoleen.
- **VARO!** Tämä tuote ei ole lasten leikkikalua! Pidä lapset loitolla tuotteesta. Lapset eivät tunnista vaaroja, jotka uhkaavat sähkölaitteiden käsittelystä.
- Älä käytä tuotetta, jos toteat siinä joltain vauriota.

- **VAROITUS! TULIPALOVAARA!** Paristoja ei saa aikosulkea. Siitä voi olla seurauksena ylikuumentuminen, palovaara tai halkeaminen.
- **VAROITUS! RÄJÄHDYSVAARA!** Älä koskaan heitä paristoja tuleen tai veteen. Älä missään tapauksessa lataa ei ladattavia paristoja! Muutoin paristot voivat räjähtää.
- Vuotaneet ja vaurioituneet paristot voivat iohokasotuksessa aiheuttaa syövytystä; käytä siksi tässä tapauksessa aina ehdottomasti sopivia suojakäsineitä.
- Poista kuluneet paristot laitteesta. Hyvin vanhat ja kuluneet paristot voivat vuotaa. Ulosvuotava kemiallinen neste vaurioittaa tuotteen.
- Poista paristot laitteesta, jos valaisin ei ole käytössä pitempään aikaan.
- Käytä vain samantyyppisiä paristoja (katso kappale „Tekniset tiedot“).
- Tarkista paristot säännöllisesti, ettei niissä ole havaittavissa merkkejä vuotamisesta.
- LED-merkkivaloilla on pitkä käyttöikä. LEDit on asennettu kiinteästi valaisimeen eikä niitä voida vaihtaa.

● **Käyttöönotto**

● **Paristojen asennus paristotilaan / paristojen vaihto**

- Työnnä paristotilan kanta **4** nuolen suuntaan ja ota se pois paikaltaan (katso kuva A).
- Aseta paristot **5** paristotilaan ja tarkista napaisuus (+ ja -).
- Laita paristotilan kansi **4** takaisin paikalleen ja työnnä sitä nuolen vastaiseen suuntaan (katso kuva B).

● **Valaisimen kiinnitys**

- Käytä magneettisia liimafolioita **2**, jos haluat kiinnittää valaisimen **1** magneettiselle pinnalle.
- Vedä suojakalvo magneettiselta liimafoliolta **2** ja liimaa tämä valaisimen takapuolelle (katso kuva C).
- **Tai**

GB/IE

GB/IE

GB/IE

FI

FI

FI

FI

- Liimaa 2 liimapehmustetta **3** valaisimen **1** takapuolelle ja kiinnitä nämä tasaiselle ja kuivalle alustalle (katso kuva D).

**Huomautus:** Jätä valaisin 24 tunniksi asennuspai-kalle aläkä poista liimapehmusteita **3**, koska ne muuten menettävät pitansä.

● **Päälle- / poiskytkentä**

- Kun haluat kytkä valaisimen pois, paina läpinäkyvän elementin keskelle.

● **Puhdistus ja hoito**

- Älä missään tapauksessa käytä puhdistukseen aggressiivisia puhdistusaineita tai hankaavia aineita, koska ne voivat vahingoittaa materiaalia.
- Käytä puhdistukseen ja hoitoon kuivaa nukkuutamatonta liinaa.
- Älä puhdistaa valaisinta vedellä tai muilla nesteillä.

● **Jätehuolto**

- Pakkaus on ympäristöystävällistä materiaalia, jonka voit viedä paikalliseen kierrätyspisteeseen.

Saat lisätietoa käytettyjen tuotteiden jätehuoltomahdollisuuksista kunnan- tai kaupunginlomisesta.

- Älä heitä käytettyä tuotetta talousjätteisiin. Toimi ympäristöystävällisesti toimittamalla se asianmukaiseen jätehuoltoon. Paikallisesta kunnan- tai kaupunginlomisesta saat lisätietoa kierrätyspisteistä ja aukioloajoista.

Violliset ja käytetyt paristot on toimitettava kierrätyskesseen direktiivin 2006 / 66 / EC mukaisesti. Palauta paristot ja /tai laite tarjolla olevaan keräyslaitokseen.

● **Akkujen väärä hävittäminen aiheuttaa ympäristövahinkoja!**

Paristoja ei saa hävittää talousjätteidenä. Ne voivat sisältää myrkyllisiä raskasmetalleja ja ne kuuluvat ongelmajättekäsittelyyn. Raskasmetallien kemialliset merkit ovat seuraavat: Cd = kadmium, Hg = elohopea, Pb = lyijy. Toimita tästä syystä vanhat paristot kunnalliseen keräyspisteeseen.

**EMC CE**

**LED-LAMPA**

● **Ändamåsenlig användning**

Denna produkt är endast avsedd för belysning i ett rum inomhus och för privat bruk. Denna produkt är ej lämplig för yrkesmässig användning.

● **Beskrivning av delarna**

- 1 LED-lampa
- 2 Magnetisk häftfolie
- 3 Fastsättningskudde
- 4 Batterifackslucka
- 5 Batteri

● **Tekniska data**

Batterityp: 3 x 1,5V <sup>===</sup> Typ AAA

● **Leveransomfång**

Kontrollera att leveransomfånget är fullständigt omedelbart efter att du har packat upp produkten. Kontrollera även att produkten och alla dess delar är i felfritt skick. Montera aldrig produkten, om leveransomfånget inte är fullständigt komplett.

- 1 LED-lampa
- 1 magnetisk häftfolie
- 6 fastsättningskuddar
- 3 batterier
- 1 monteringsanvisning

**Säkerhetsinformation**

LÄS BRUKSANVISNINGEN FÖRE ANVÄNDNING! FÖRVARA BRUKSANVISNINGEN NOGA!

- Denna apparat kan användas av barn från och med 8 år samt av personer med nedsatt fysisk, motorisk eller mental förmåga eller med bristande erfarenhet och kunskap, om de hålls under uppsikt eller instruerats om en säker användning av apparaten och om de förstått de risker som användningen kan medföra. Barn får inte leka med apparaten. Rengöring och underhåll får inte utföras av barn utan uppsikt av vuxen person.
- **VARNING! LIVSFARA OCH RISK FÖR OLYCKSFALL FÖR SMÅBARN OCH BARN!** lämna aldrig barn utan uppsikt med förpackningsmateriale. Det finns risk för kvävning. Håll barn borta från produkten.

■ **VARNING! LIVSFARA!** Batterier skall inte hanteras av barn. lämna inte batterier liggä öppet utan uppsikt. Risk föreligger att barn eller huddjur sväljer dem. Uppsköt läkare omedelbart

- om någon sväljer ett batteri.
- **OBSERVERA!** Denna produkt är ingen leksak! Håll produkten borta från barn. Mindre barn förstår inte farorna som lurar i samband med elektriska produkter.
- Använd inte produkten om den är skadad på något sätt.
- **VARNING! BRANDRISK!** Batterier får inte kortslutas. Detta kan medföra överhettning, brandfara eller spruckna batterier.
- **VARNING! EXPLOSIONSRISK!** Kasta inte batterier i öppen eld eller vatten. Ladda aldrig batterierna som inte är laddbara. Batterierna kan explodera.
- Spruckna eller skadade batterier kan medföra hudirritation vid beröring, använd därför skyddshandskar vid hantering.
- Ta omedelbart tomma batterier ur produkten. Mycket gamla eller tomma batterier kan läcka. Den kemiska vätskan kan medföra skador på produktten.
- Ta ur batterierna om produkten inte skall användas under längre tid.
- Använd alltid batterier av samma typ (se kapitel Tekniska data).
- Kontrollera batterierna regelbundet om läckagevis föreligger.
- LED-lamporna håller längre. LED-lamporna är fast monterade i lampan och kan inte bytas.
- Utsätt inte produkten för hög temperatur och

- fuktighet, annars kan produkten skadas.
- Förhindra att lampan belastas mekaniskt.
- Kontakta behörig elektriker om lampan är skadad, behöver repareras eller andra problem uppstår.
- Använd inte gamla och nya batterier tillsammans.

● **Användning**

● **Lägga in / byta batterier**

- Skjut batterifacksluckan **4** i pilens riktning och ta bort den (se bild A).
- Lagg in batterierna **5**, kontrollera att polerna ligger korrekt i batterifacket (+ och -).
- Sätt på batterifacksluckan **4** och skjut den mot pilens riktning (se bild B).

● **Montera lampa**

- Använd den magnetiska häftfolien **2** om du vill montera lampan **1** på magnetisk yta.
- Dra av skyddsfolien från den magnetiska häftfolien **2** och sätt fast den på lampans baksida (se bild C).
- **Eller**
- Sätt fast 2 fastsättningskuddar **3** på lampans baksida **1** och sätt fast på jämn och torr yta (se bild D).

**Obs:** Lät lampan sitta på monteringsplatsen 24 timmar och ta inte bort fastsättningskuddarna **3**, annars häftar de inte längre.

● **Till- / Från**

- Tryck i mitten av den genomskinliga delen för att tända och släcka.

● **Rengöring och skötsel**

- Använd inte aggressiva rengöringsmedel eller skurmedel som kan skada materialet.
- Använd torr luddfil duk för rengöring.
- Rengör inte lampan med vatten eller annan vätska.

● **Avfallshantering**

- Förpackningen består av miljövänligt material, som kan lämnas på lokala återvinningsplatser.

Information om var du kan kasta den kasserade produkten erhåller du hos kommunen.

- Av miljökärl: kasta ej produkten tillsammans med hushållsavfall när den kasserats, utan säkerställ en fackmässig avfallshantering.

FI

FI

SE

SE

SE

SE

SE

Du erhåller information om återvinningsplatser och öppettider hos de lokala myndigheterna.

Defekta eller förbrukade batterier måste återvinnas enligt EU-direktiv 2006 / 66 / EC. lämna batterier och / eller produkten till befintliga återvinningsstationer.

■ **Risk för miljökador pga felaktig avfallshantering av batterier!**

Batterier får inte kastas i hushållsoporna. Batterierna kan innehålla giftiga tungmetaller och skall behandlas som specialavfall. De kemiska symbolerna för tungmetaller är följande: Cd = Kadmium, Hg = Kvicksilver, Pb = Bly. lämna därför förbrukade batterier till kommunens återvinningsstation.

**EMC CE**

**LED-LAMPE**

● **Formålsbestemt anvendelse**

Dette produkt er udelukkende egnet til belysning af tørre lokaler indendørs i privat indsats. Produktet må ikke anvendes til erhvervs mæssige formål.

● **Beskrivelse af delene**

- 1 LED-lampe
- 2 Magnetisk klæbefolie
- 3 Klæbepude
- 4 Batteribeholderdæksel
- 5 Batteribeholder

● **Tekniske data**

Batteritype: 3 x 1,5V <sup>===</sup> type AAA

● **Leveringensomfang**

Kontroller umiddelbart efter udpakningen, at alle dele er leveret med og at produktet og alle delene befinder sig i en upåklagelig tilstand. Saml ikke produktet, hvis ikke alle dele er leveret med.

- 1 LED-lampe
- 1 Magnetisk klæbefolie
- 6 Klæbepuder
- 3 Batterier
- 1 Opbygningsvejledning

**Sikkerhedsregler**

LÆS VENLIGST BRUGSANVISNINGEN IGENNEM FØR ANVENDELSE! OPBEVAR BRUGSANVISNINGEN OMHYGGELIG!

- Dette apparat kan bruges af børn fra 8 år og opad, samt af personer med forringede fysiske, følelses mæssige eller mentale evner eller med mangel på erfaring og viden, når de er under opsyn eller iht. sikker brug af apparatet blev vejledt og forstod de derudat resulterende farer. Børn må ikke lege med apparatet. Rengøring og vedligeholdelse må ikke gennemføres af børn uden opsyn.
- **ADVARSEL! LIVSFARE OG FARE FOR ULYKKE FOR SMÅ BØRN OG BØRN!** Lad aldrig børn lege med emballagen uden voksent opsyn. Der er fare for kvælning. Hold børn borte fra produktet.
- **ADVARSEL! LIVSFARE!** Batterier hører ikke til i børns hænder. Lad ikke ligge batterier åbent i fremme hænder. Der er fare for, at disse kan sluges af børn eller kæledyr. Søg med det samme lægehjælp,

- hvis dette skulle ske.
- **PAS PÅ!** Dette produkt er ikke noget barnelegetøj! Hold produktet væk fra børn. Børn kan ikke erkende faren i omgangen med elektriske apparater.
- Anvend ikke produktet, hvis der konstateres skader på det.
- **ADVARSEL! BRANDFARE!** Batterierne må ikke kortsluttes. Overophedning, brandfare eller eksplosion kan være følger.
- **ADVARSEL! EKSPLOSIONSFARE!** Batterierne må ikke kastes i ild eller vand. Oplad under ingen omstændigheder batterier, der ikke er opladelige! Batterierne kan explodere.

- Batterier, der er løbet ud eller beskadiget, kan forårsage ætsninger, hvis de kommer i kontakt med huden; bær derfor i et sådant tilfælde altid egnede beskyttelseshandsker.
- Brugte batterier fjernes fra apparatet. Meget gamle eller brugt batterier kan lække ud. Den kemiske væske medfører skader på produktet.
- Batterierne fjernes fra produktet, hvis de ikke anvendes i længere tid.
- Anvend altid batterier af samme type (se kapitel „Tekniske Data“).
- Kontroller regelmæssigt batterierne for, om de løber ud.
- LED'erne har en lang livstid. LED'erne er fast monteret i apparatet og kan ikke skiftes ud.
- Udsæt produktet aldrig for høje temperaturer

- eller fugt, da produktet ellers kan tage skade.
- Mekanisk belastning af lampen forhindres!
- Henvend dig i fald af beskadigelser, reparationer eller andre problemer med lampen til en elektro-fagmand.
- Anvend ikke gamle og nye batter

## LAMPE À LEDS

### ● Utilisation conventionnelle

Ce produit est conçu exclusivement pour l'éclairage de pièces intérieures sèches dans le domaine privé. Le produit n'est pas destiné à l'utilisation professionnelle.

### ● Description des pièces

- Lampe à LED
- Film adhésif aimanté
- Point adhésif
- Couvercle du compartiment à pile
- Pile

### ● Données techniques

Type de piles : 3 x 1,5V === AAA

### ● Contenu de livraison

Contrôlez immédiatement après le déballage le contenu de livraison en ce qui concerne l'intégralité du contenu de livraison, ainsi que l'état irréprochage du produit et de toutes ses pièces. N'assemblez en

aucun cas le produit, si le contenu de livraison ne devait pas être complet.

- Lampe à LED
- Film adhésif aimanté
- 6 Points adhésifs
- 3 Piles
- 1 Notice de montage

### ⚠ Indications de sécurité

VEUILLEZ S'IL VOUS PLAÎT LIRE LE MODE D'EMPLOI AVANT L'UTILISATON I LE MODE D'EMPLOI EST À CONSERVER PRÉCIEUSEMENT I

- Cet appareil peut être utilisé par des enfants de 8 ans et plus ainsi que par des personnes à capacités physiques, sensorielles ou mentales réduites ou manquant d'expérience et de connaissance que sous surveillance ou s'ils ont été instruits de l'utilisation sûre de cet appareil et des risques en décollant. Les enfants ne doivent pas jouer avec cet appareil. Le nettoyage et la maintenance domestique de l'appareil ne doit pas être effectué par un enfant sans surveillance.
- ⚠ **AVERTISSEMENT ! DANGER DE MORT ET RISQUE DE BLESSURE POUR LES ENFANTS ET LES ENFANTS EN BAS ÂGE !** Ne laissez jamais les enfants sans surveillance avec le

matériel d'emballage. Celui-ci représente une source de risque d'étouffement. Tenez le produit hors de portée des enfants.

⚠ **AVERTISSEMENT ! DANGER DE MORT !** Ne pas laisser les piles entre les mains des enfants. Ne laissez pas traîner les piles. Les enfants ou les animaux risqueraient de les avaler. En cas d'ingestion, consultez immédiatement un médecin.

⚠ **ATTENTION !** Ce produit n'est pas un jouet ! Tenez le produit éloigné des enfants. Les enfants ne peuvent déterminer les dangers relevant de la manipulation de produits électriques.

- N'utilisez pas le produit si vous constatez des endommagements quelconques.

⚠ **AVERTISSEMENT ! RISQUE D'INCENDIE !** Ne pas court-circuiter les piles. Il pourrait en résulter un échauffement, un risque d'incendie ou un éclatement.

⚠ **AVERTISSEMENT ! RISQUE D'EXPLOSION !** Ne jetez jamais les piles dans le feu ou dans l'eau. Ne rechargez en aucun cas les piles non rechargeables ! Les piles peuvent exploser.

- ⚠ Le liquide s'écoulant de piles ou les piles endommagées peuvent entraîner des brûlures graves de la peau par l'acide, portez donc obligatoirement dans ce cas des gants de protection adaptés.
- Retirez de l'appareil les piles usagées. Le liquide des piles très anciennes ou usagées peut s'écouler. Le liquide chimique endommage le produit.
- Retirez les piles de l'appareil si la lampe n'est

pas utilisée pendant une période prolongée.

- Utilisez toujours des piles de même type (voir le chapitre « Données techniques »).
- Contrôlez régulièrement les piles afin de détecter d'éventuels signes d'écoulement.
- Les diodes lumineuses ont une grande longévité. Les diodes lumineuses sont montées de manière fixe dans la lampe et ne peuvent être remplacées.
- N'exposez jamais le produit à des températures élevées ni à l'humidité, il pourrait être endommagé.
- Évitez une sollicitation mécanique de la lampe !
- En cas d'endommagements, pour toutes réparations ou tous autres problèmes au niveau de la lampe, adressez-vous à un électricien.
- N'utilisez pas ensemble de piles neuves et usagées.

### ● Mise en service

#### ● Mise en place / remplacement des piles

- Poussez le couvercle du compartiment à piles [4] dans le sens de la flèche et retirez-le (voir ill. A).
- Mettez les piles [5] en place dans le compartiment à pile en respectant la polarité (+ et -).
- Remettez en place le couvercle du compartiment à piles [4] et poussez-le dans le sens contraire de la flèche (voir ill. B).

#### ● Fixation de la lampe

- Si vous désirez fixer la lampe [1] sur une surface magnétique, utilisez le film adhésif magnétique [2]
- Retirez du film adhésif magnétique [2] la feuille de protection et collez le film au dos de la lampe (voir ill. C).
- Ou**
- Collez au dos de la lampe [1] 2 points adhésifs [3] et fixez la lampe sur une surface plane et sèche (voir ill. D).

**Avis :** Laissez la lampe pendant 24 heures à l'endroit où vous l'avez montée et ne retirez pas les points adhésifs [3] ceux-ci pouvant perdre de leur pouvoir adhérent.

### ● Mise en marche / coupure

- Pour allumer et éteindre la lampe, appuyez sur le milieu du corps transparent.

### ● Nettoyage et entretien

- Afin de ne pas endommager le matériau, n'utilisez en aucun cas des produits nettoyants agressifs ou abrasifs.
- Utiliser un chiffon sec et anti effilochant pour le nettoyage et l'entretien.

FR/BE	FR/BE	FR/BE	FR/BE	FR/BE	FR/BE
-------	-------	-------	-------	-------	-------

## LED LAMP

### ● Doelmatig gebruik

Dit product is uitsluitend bedoeld voor de verlichting in droge vertrekken en alléén geschikt voor privégebruik. Het product is niet voor zakelijke doeleinden geschikt.

### ● Onderdelenbeschrijving

- LED lamp
- Magnetische kleeffolie
- Kleefpad
- Deksel van het batterijkvakje
- Batterij

### ● Technische gegevens

Batterijtype: 3 x 1,5V === type AAA

### ● Inhoud van de levering

Controleer direkt na het uitpakken de omvang van de levering op volledigheid alsook de onberispelijke staat van het product en alle onderdelen. Monteer het product in geen geval, als de omvang van de levering niet volledig is.

- LED lamp
- magnetische kleeffolie
- kleefpads
- batterijen
- Montagehandleiding

### ⚠ Veiligheidsinstructies

VOOR GEBRUIK ALSTUBLIEFT DE HANDLEIDING LEZEN! HANDLEIDING ALSTUBLIEFT ZORGVULDIG BEWAREN!

- Dit apparaat kan door kinderen vanaf 8 alsook personen met verminderde psychische, sensorische of mentale vaardigheden of een gebrek aan ervaring en/of kennis worden gebruikt, als zij onder toezicht staan of geïnstrueerd werden met betrekking tot het veilige gebruik van het apparaat en de hieruit voortvloeiende gevaren begrijpen. Kinderen mogen niet met het apparaat spelen. Reiniging en gebruikersonderhoud mogen niet door kinderen zonder toezicht worden uitgevoerd.
- ⚠ **WAARSCHUWING! LEVENSGEVAAR EN ONGEVALLERISIKO'S VOOR FEUTERS EN KINDEREN!** Laat kinderen nooit zonder toezicht bij het verpakkingsmateriaal. Er bestaat verstikingsgevaar. Houdt kinderen buiten het bereik van het product.

⚠ **WAARSCHUWING! LEVENSGEVAAR!** Batterijen horen niet thuis in kinderhanden. Laat batterijen nooit onbewaakt liggen. Hier bestaat het gevaar dat deze door kinderen of huisdieren worden ingeslikt. Raadpleeg bij inslikken onmiddellijk een arts.

⚠ **VOORTZICHTIG!** Dit product is geen kinderspeelgoed! Houd het product van kinderen verwijderd. Kinderen zijn zich niet bewust van de gevaren die tijdens het gebruik van het elektrische product kunnen uitgaan.

- Gebruik het product niet wanneer u schade constateert.

⚠ **WAARSCHUWING! BRANDGEVAAR!** De batterijen mogen niet worden kortgesloten. Daardoor kunnen ze oververhit raken, in brand vliegen of uit elkaar spatten.

⚠ **WAARSCHUWING! EXPLOSIEGEVAAR!** Gooi batterijen nooit in vuur of water. Tracht nooit batterijen op te laden die niet bewust worden opgeladen! De batterijen kunnen exploderen.

- ⚠ Lekkende of beschadigde batterijen kunnen bij contact met de huid bijt-wonden veroorzaken. Gebruik daarom in dergelijke gevallen geschikte veiligheids-handschoenen.
- Verwijder verbruikte batterijen uit het apparaat. Zeer oude of verbruikte batterijen kunnen lekken. De chemische vloeistof leidt tot schade aan het product.

- Verwijder de batterijen uit het apparaat, wanneer u de lamp gedurende een langere periode niet gebruikt.
- Gebruik altijd batterijen van hetzelfde type (zie hoofdstuk "Technische gegevens").
- Controleer regelmatig of de batterijen lekken.
- De LED's hebben een lange levensduur. De LED's zijn vast in de lamp gemonteerd en kunnen niet worden vervangen.
- Stel het product nooit bloot aan hoge temperaturen en vocht, omdat het product anders kan worden beschadigd.
- Voorkom eventuele mechanische belasting van de lamp!
- Neem in geval van beschadigingen, reparaties of andere problemen aan de lamp contact op met een electrician.
- Gebruik geen oude en nieuwe batterijen tegelijkertijd.

### ● Ingebruikname

### ● Batterijen plaatsen / vervangen

- Schuif het deksel van het batterijkvakje [4] in pijlrichting en verwijder het (zie afb. A).
- Plaats de batterijen [5] met inachtneming van de polariteit (+ en -) in het batterijkvakje.

- Plaats het deksel van het batterijkvakje [4] weer terug en schuif het tegen de pijlrichting in (zie afb. B).

### ● Lamp bevestigen

- Gebruik de magnetische kleeffolie [2] wanneer u de lamp [1] op een magnetisch oppervlak wil bevestigen.
- Trek de veiligheidsfolie van de magnetische kleeffolie [2] en plak deze vervolgens op de achterzijde van de lamp (zie afb. C).
- Of**
- Plak twee kleefpads [3] op de achterzijde van de lamp [1] en bevestig deze op een vlakke en droge ondergrond (zie afb. D).

**Opmerking:** laat de lamp gedurende 24 uur onbelast op de montageplaats en verwijder de kleefpads niet [3] omdat de hechtkracht in het andere geval afneemt.

### ● In-/uitschakelen

- Druk op het midden van het transparante lamplichaam om deze in- en uit te schakelen.

### ● Leuchte befestigen

- Verwenden Sie die magnetische Klebefolie [2] wenn Sie die Leuchte [1] auf einer magnetischen Oberfläche befestigen wollen.
- Ziehen Sie die Schutzfolie von der magnetischen Klebefolie [2] und kleben diese auf die Rückseite der Leuchte (siehe Abb. C).
- Oder**
- Kleben Sie 2 Klebepads [3] auf die Rückseite der Leuchte [1] und befestigen diese auf eine ebene und trockene Fläche (siehe Abb. D).

**Hinweis:** Lassen Sie die Leuchte für 24 Stunden an der Montagestelle und entfernen Sie nicht die Klebepads [3], da diese sonst an Haftung verlieren.

### ● Ein-/ ausschalten

- Drücken Sie zum Ein- und Ausschalten auf die Mitte des Klarsichtkörpers.

### ● Reinigung und Pflege

- Verwenden Sie keinesfalls aggressive Reinigungsmittel oder Scheuermittel, um das Material nicht zu beschädigen.
- Verwenden Sie zur Reinigung und Pflege ein trockenes, fusselfreies Tuch.

- Ne nettoyez pas la lampe à l'eau ni avec d'autres liquides.

### ● Traitement des déchets

- ♻ L'emballage et son matériel sont exclusivement composés de matières écologiques. Les matériaux peuvent être recyclés dans les points de collecte locaux.

Les possibilités de recyclage des produits usés sont à demander auprès de votre municipalité.

- ♻ Pour le respect de l'environnement, lorsque vous n'utilisez plus votre produit, ne le jetez pas avec les ordures ménagères, mais entreprenez un recyclage adapté. Pour obtenir des renseignements et des horaires d'ouverture concernant les points de collecte, vous pouvez contacter votre administration locale.

Les piles défectueuses ou usées doivent être recyclées conformément à la directive 2006/66/EC. Les piles et /ou l'appareil doivent être retournés dans les centres de collecte.

♻ **Pollution de l'environnement par mise au rebut incorrecte des piles !**

Les piles ne doivent pas être mises au rebut dans les ordures ménagères. Elles peuvent contenir des métaux lourds toxiques et doivent être considérés comme des déchets spéciaux. Les symboles chimiques des métaux lourds sont les suivants : Cd = cadmium, Hg= mercure, Pb = plomb. Pour cette raison, veuillez toujours déposer les piles usées dans les conteneurs de recyclage communaux.

# EMC CE

FR/BE	FR/BE	FR/BE	FR/BE	FR/BE	FR/BE
-------	-------	-------	-------	-------	-------

Indépendamment de la garantie commerciale souscrite, le vendeur reste tenu des défauts de conformité du bien et des vices rédhibitoires dans les conditions prévues aux articles L211-4 et suivants du Code de la consommation et aux articles 1641 et suivants du Code Civil.

bestemde verzamelstations.

♻ **Milieuschade door verkeerde afvoer van batterijen!**

Batterijen mogen niet via het huisafval worden afgevoerd. Ze kunnen giftig zwaar metaal bevatten en moeten worden behandeld als gevaarlijk afval. De chemische symbolen van de zware metalen zijn als volgt: Cd = cadmium, Hg = kwikzilver, Pb = lood. Geef verbruikte batterijen daarom af bij een gemeentelijk inzamelpunt.

# EMC CE

NL/BE	NL/BE	NL/BE	NL/BE	NL/BE	NL/BE
-------	-------	-------	-------	-------	-------

Informatie over de mogelijkheden om het uitgedien-de artikel na gebruik af te voeren, verstrekt uw gemeentelijke overheid.

- ♻ Gooi het produkt als U het niet meer gebruikt met het oog op milieu-bescherming niet bij het huisvuil, maar verwijder het deskundig. Over afgifteplaatsen en hun openingstijden kunt U zich bij uw aange-wezen instantie informeren.
- Defecte of verbruikte batterijen moeten volgens de richtlijn 2006/66/EC worden gerecycled. Geef batterijen en /of het apparaat af bij de daarvoor

#### ● Entsorgung

- ♻ Die Verpackung besteht aus umweltfreundlichen Materialien, die Sie über die örtlichen Recyclingstellen entsorgen können.

Möglichkeiten zur Entsorgung des ausgedienten Produkts erfahren Sie bei Ihrer Gemeinde- oder Stadtverwaltung.

- ♻ Werfen Sie Ihr Produkt, wenn es aus gedient hat, im Interesse des Umweltschutzes nicht in den Hausmüll, sondern führen Sie es einer fachgerechten Entsorgung zu. Über Sammelstellen und deren Öffnungszeiten können Sie sich bei Ihrer zuständigen Verwaltung informieren.

Defekte oder verbrauchte Batterien müssen gemäß Richtlinie 2006/66/EC recycelt werden. Geben Sie Batterien und /oder das Gerät über die angebotenen Sammelleinrichtungen zurück.

♻ **Umweltschäden durch falsche Entsorgung der Batterien!**

Batterien dürfen nicht über den Hausmüll entsorgt

IAN 91899
**OWIM GmbH & Co. KG**
Stiftsbergstraße 1
D-74167 Neckarsulm

Model No.: Z31657
Version: 07/2013

3 ▣