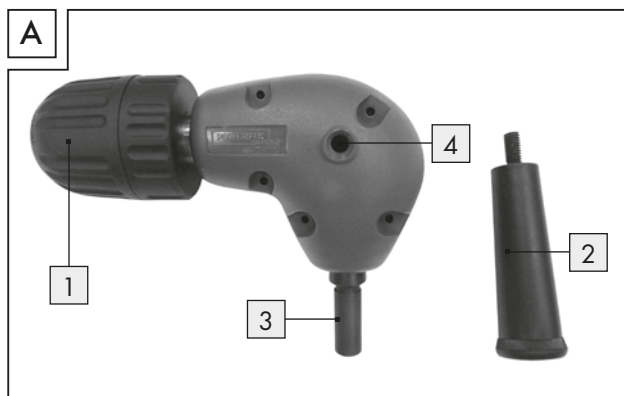


# 94190/13 MANUAL

## Model no. Z30825

### Size: A4



GB IE

#### RIGHT ANGLE DRILL ATTACHMENT

##### Technical Data

Chuck range:	0,8-10 mm
Spindle diameter:	3 / 8" (9,525 mm)
Drilling angle:	90°
Max. revolutions per minute:	500 rpm
Facing direction:	right, left

##### Warning:

- This product is not suitable for rotary hammer drills and impact drills. Using the product with rotary hammers and impact drills will damage it.

**Note:** When used with conventional drills, do not set the impact function, but the drilling function.

- This product is intended only for screwing or drilling in wood. Other uses could damage the product.
- Not suitable for permanent operation.
- Do not use this device if it heats up.
- The tool may become very hot during use. You may suffer a burn injury by contact with a hot tool. To avoid burn injury wear protective gloves.

FI

#### KULMAPORAUSLISÄLAITE

##### Tekniset tiedot

Kiinnitysisistikka:	0,8-10 mm
Kiertöakselin halkaisija:	3 / 8" (9,525 mm)
Porauskulma:	90°
Suurin kierrosluku per minuutti:	500 kierrosta/min
Pyörimissuunta:	oikealle, vasemmalle

##### Varoitukset:

- Tuote ei sovellu poravasarioihin tai iskuporakoneisiin. Mahdollinen käyttö poravasaraissa tai iskuporakoneissa vahingoittaa tuotetta.
- Huomautus:** Käytettäessä tavanomaisessa porakoneessa käytä poratoimitoa ei iskutoimitoa.
- Tuote soveltuu vain puuhun ruuvaamiseen tai poraamiseen. Muu käyttö saattaa vahingoittaa tuotetta.
- Ei sovellu jatkuvaan käyttöön.
- Älä käytä laitetta, jos se kuumenee liikaa.
- Työkalu saattaa kuumeta käytön aikana. Kuumen työkalun kosketuksesta voi aiheutua palovammoja. Käytä suojakäsineitä välttääksesi palovammojen syntyä.

SE

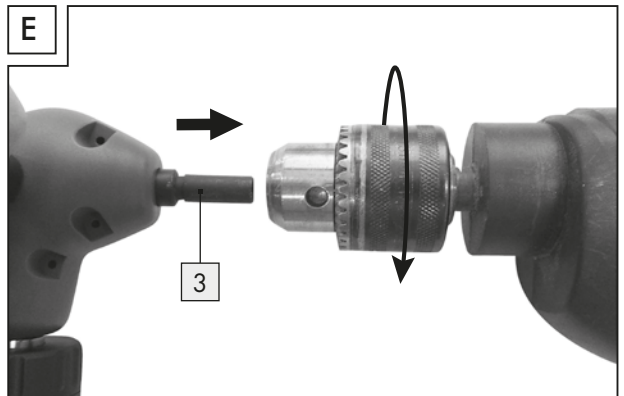
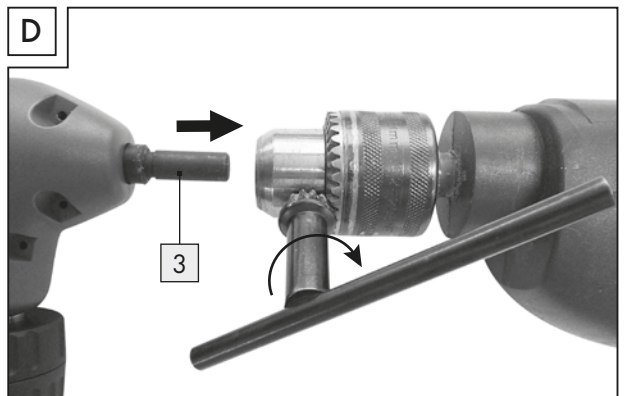
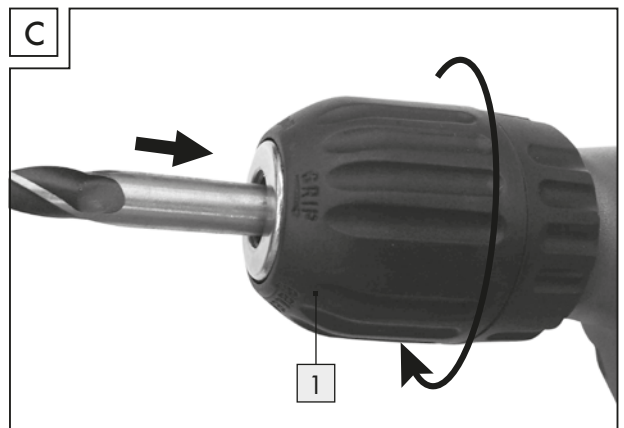
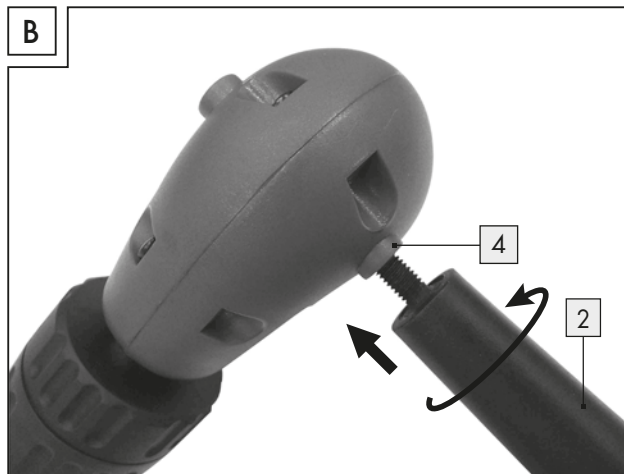
#### VINKELBORRTILLSATS

##### Teknisk Data

Chuckspännvidd:	0,8-10 mm
Spindel diameter:	3 / 8" (9,525 mm)
Borrinkel:	90°
Max. varv per minut:	500 varv/min
Kan riktas:	höger, vänster

##### Varningar:

- Denna produkt är inte lämplig för borrhåmringars borrhåmaskiner och slagborrmaskiner. Att använda produkten med borrhåmaskiner och slagborrar kommer att skada den.
- OBS:** När den används med konventionella borrar, ställ ej in slagfunktionen utan istället borrhåfunktionen.
- Den här produkten är avsedd endast för skruvning eller borrhåning i trä. Andra användningsområden kan skada produkten.
- Ej lämplig för permanent drift.
- Använd ej apparaten om den blir varm.
- Verktyget kan bli mycket varmt under användning. Du kan drabbas av en brännskada genom kontakt med ett hett verktyg. Använd skyddshandskar för att undvika brännskador.



Front

DK

#### VINKELBORFORSATS

##### Tekniske data

Spændkapacitet:	0,8-10 mm
Spindeldiameter:	3 / 8" (9,525 mm)
Borevinkel:	90°
Maks. omdr. pr. min:	500 O/min
Omdrejningsretning:	højre, venstre

##### Advarsler:

- Dette produkt er ikke beregnet for borehammere og slagboremaskiner. Hvis produktet anvendes med borehammere og slagboremaskiner, tager det skade.
- Bemærk:** Ved anvendelse med almindelige boremaskiner, indstil til borefunktion og ikke til slagboring.
- Dette produkt er kun beregnet til boring eller skruearbejder i træ. Al anden anvendelse kan beskadige produktet.
- Ikke beregnet til længerevarende brug.
- Brug ikke produktet, hvis det bliver for varmt.
- Værktøjet kan blive meget varmt ved brug. Fare for forbrændinger ved kontakt med værktøjet. Brug beskyttelseshandsker for at undgå forbrændinger.

NL BE

#### HOEKBOOR OPZETSTUK

##### Technische gegevens

Spanbereik:	0,8-10 mm
Diameter van draaias:	3 / 8" (9,525 mm)
Boorhoek:	90°
Max. toerental:	500 t/min
Draairichting:	rechts, links

##### Waarschuwingen:

- Dit product is niet geschikt voor boorhamers en slagboormachines. Het product wordt beschadigd wanneer deze met een boorhamer of slagboormachine wordt gebruikt.
- Opmerking:** Bij gebruik met een gewone boormachine, stel deze niet op de slagfunctie maar op de boorfunctie in.
- Dit product is alleen geschikt voor het schroeven of boren in hout. Elk ander gebruik kan het product beschadigen.
- Niet geschikt voor een continue werking.
- Gebruik dit apparaat niet als deze warm wordt.
- Het gereedschap kan tijdens gebruik zeer heet worden. U kunt brandwonden oplopen wanneer u een heet gereedschap aanraakt. Draag veiligheidshandschoenen om brandwonden te vermijden.

FR BE

#### MANDRIN À ANGLE DROIT

##### Données techniques

Capacité de serrage :	0,8-10 mm
Diamètre broche :	3 / 8" (9,525 mm)
Angle de forage :	90°
Nombre maximal de révolutions par minute :	500 trs/min
Sens choisi :	droite, gauche

##### Avertissements :

- Ce produit n'est pas conçu pour des marteaux à percussion ou des perceuses à percussion. Son utilisation avec ces derniers l'endommagerait.
- Remarque :** lors de son utilisation avec des perceuses traditionnelles, n'utilisez pas la fonction Percussion mais la fonction Forage.
- Ce produit est conçu pour percer ou visser du bois. Toute autre utilisation pourrait endommager le produit.
- N'est pas destiné à une utilisation permanente.
- N'utilisez pas ce produit s'il chauffe.
- Cet outil peut chauffer énormément pendant son utilisation. Vous risquez de vous brûler en touchant l'outil chaud. Afin d'éviter toute brûlure, portez en permanence des gants de protection.

DE AT CH

#### WINKELBOHRVORSATZ

##### Technische Daten

Spannbereich:	0,8-10 mm
Größe der Drehachse:	3 / 8" (9,525 mm)
Bohrwinkel:	90°
max. Drehzahl:	500 U/min
Drehrichtung:	rechts, links

##### Warnung:

- Das Produkt ist nicht geeignet für Bohrhämmer und Schlagbohrmaschinen. Bei Einsatz in Verbindung mit Bohrhämmern und Schlagbohrmaschinen wird das Produkt beschädigt.
- Hinweis:** Bei der Verwendung mit herkömmlichen Bohrmaschinen nicht die Schlagfunktion, sondern die Bohrfunktion einstellen.
- Das Produkt ist nur zum Schrauben oder Bohren in Holz geeignet. Anderweitige Verwendungen beschädigen das Produkt.
- Nicht für den dauerhaften Betrieb geeignet.
- Benutzen Sie das Gerät nicht, wenn es Hitze entwickelt.
- Das Werkzeug kann sich durch die Anwendung stark erhitzen. Bei Berührung des heißen Werkzeuges können Verbrennungen die Folge sein. Tragen Sie Schutzhandschuhe, um Verbrennungen zu vermeiden.

IAN 94190  
OWIM GmbH & Co. KG  
Stiftsbergstraße 1  
D-74167 Neckarsulm

Model No.: Z30825  
Version:09/2013



Back